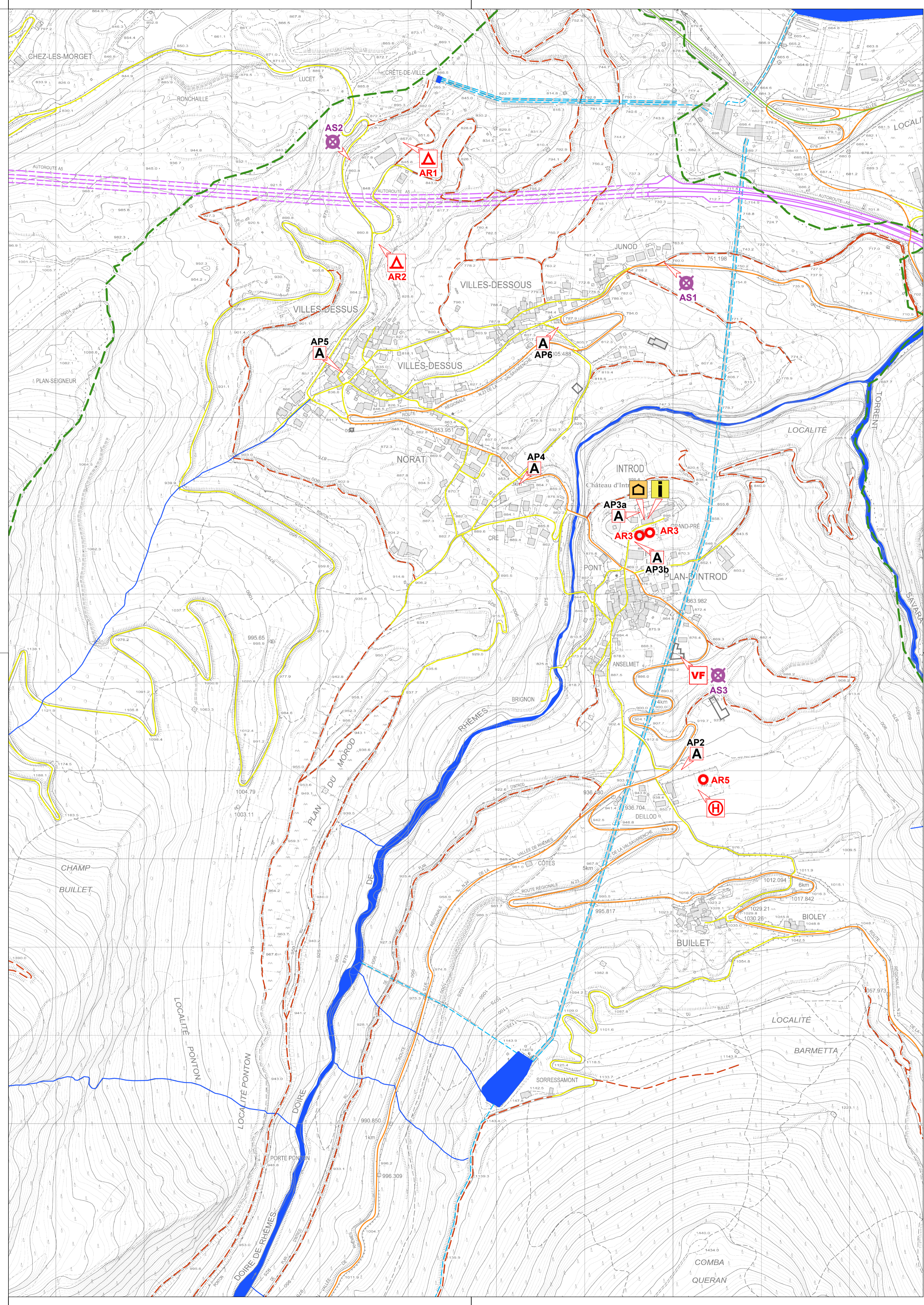


LEGENDA

STRUTTURE STRATEGICHE OPERATIVE		Confine Comunale
	Autorimessa vigili del fuoco volontari	
	Sede C.O.C. (Municipio)	IDROGRAFIA
	Sportello informazioni alla popolazione	
	Zona atterraggio elicotteri	
	Struttura coperta per accoglienza	Canale (interrato, condotta forzata)
	Area per tendopoli	RETI VIARIE
	Zona ammassamento soccorritori	
	Zona attesa popolazione	



**REGIONE AUTONOMA VALLE D'AOSTA
REGION AUTONOME VALLEE D'AOSTE
COMUNE DI INTROD**

		PIANO COMUNALE DI PROTEZIONE CIVILE ANNO 2019	
ELABORATO	A1.2.3a	Strutture strategiche - Capoluogo, loc. principali	Scala 1:5.000
COMMITTENTE	AMMINISTRAZIONE COMUNALE DI INTROD		
PROGETTISTI	Dott. Ing. Geol. Alberto Bethaz Via Festaz 66 - Aosta - cell. 331/4281181 Email: abethaz@studiobethaz.it		



7						
6						
5						
4						
3						
2						
1						
Versione:	Oggetto:	Progetto	Redatto:	Controllato:	Approvato:	Aggiornamento:
		PPC - AGG. 2019	Barrel	Béthaz	Béthaz	Febbraio 2019

Tutti i diritti sono riservati. E' vietata qualsiasi riproduzione anche parziale senza autorizzazione scritta.